

Regione Lombardia Provincia di Cremona

Comune di CREMOSANO

DOCUMENTO DI PIANO

quadro conoscitivo e orientativo

PIANIFICAZIONE SOVRAORDINATA
estratti PTCP della Provincia di Cremona

ELABORATO
DP 3 dicembre 2009

SCALA: 1 : 25.000

PROGETTISTA: arch. Paolo Monaci
COLLABORATRICE: dot.ssa Livia Severgnini

STUDI DI SETTORE :

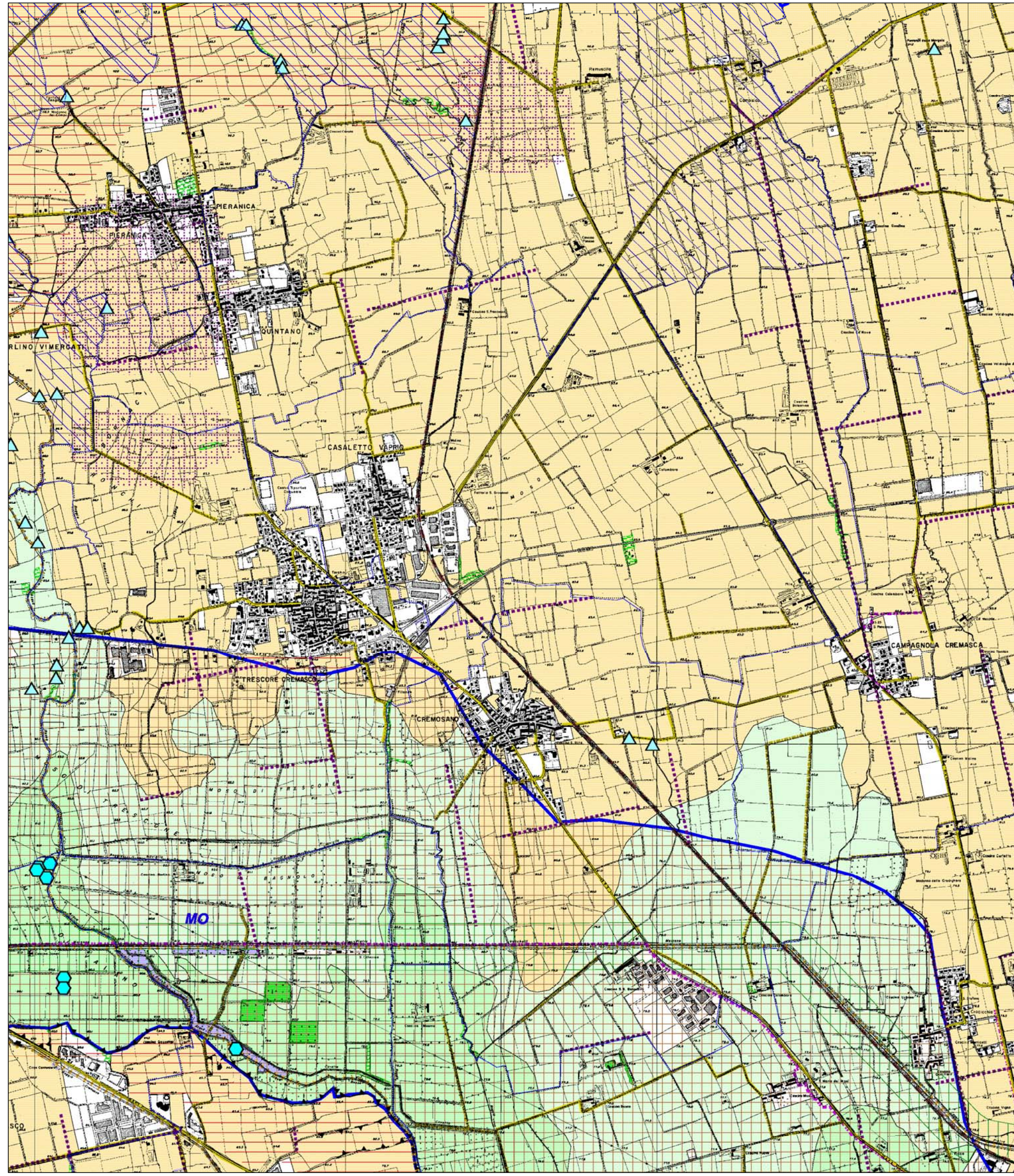
Studio geologico; geol. dott. Francesco Serra
Reticolo Idrico Minore;
Valutazione Ambientale Strategica; Studio Agriter - dottori agronomi associati
Dott. G. Battista Merigo; Dott. Roberto De Ponti
Piano Urbano Generale dei Servizi nel Sottosuolo (PUGS) SCRP s.p.a.
(Ing. Nichetti Adriano)

IL RESPONSABILE DEL PROCEDIMENTO **IL SINDACO**

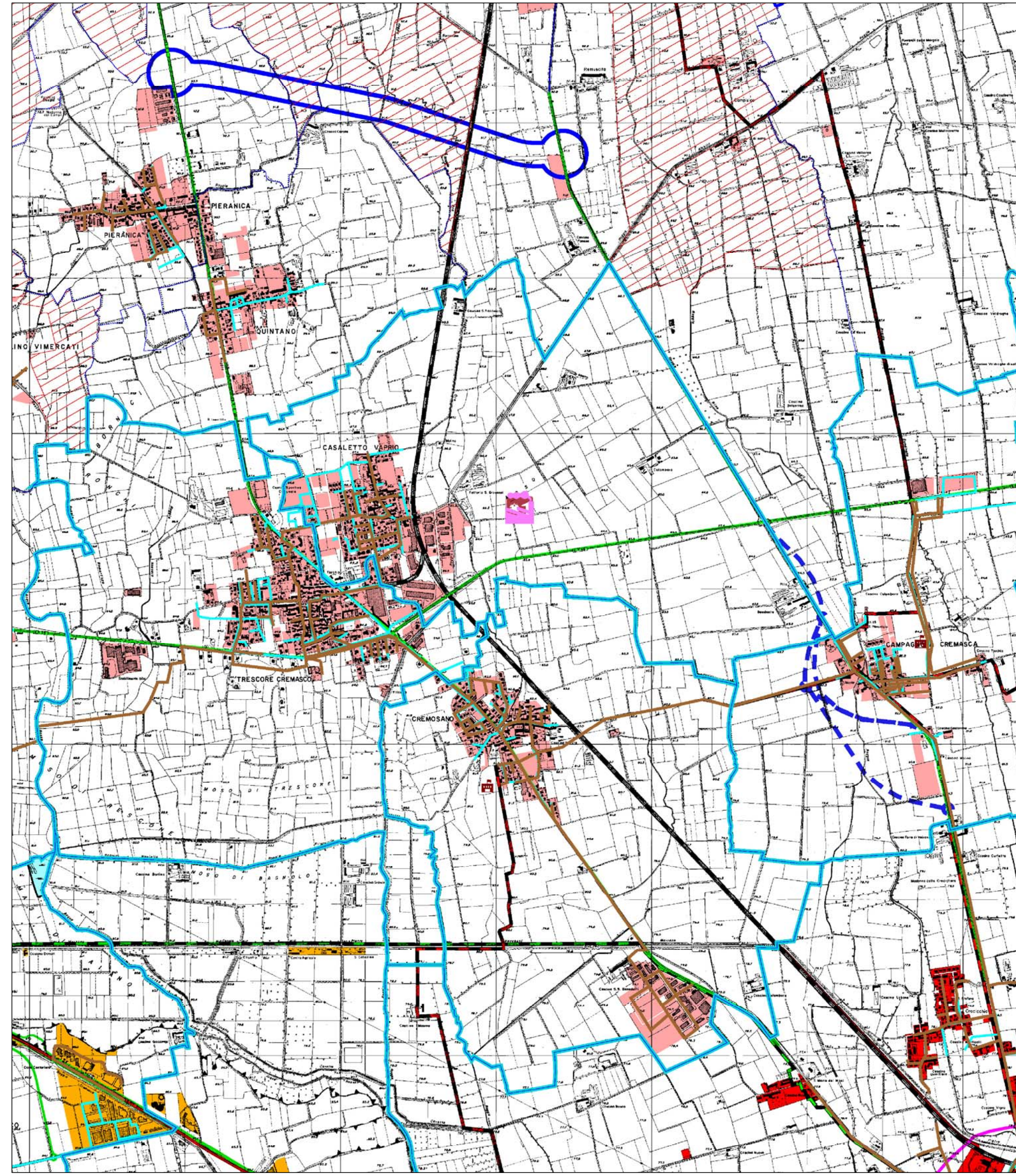
ADOTTATO CON DELIBERA C.C. n° del
PUBBLICATO il
APPROVATO DAL C.C. CON DELIBERA n° del
PUBBLICATO SUL BURL n° del

Studio arch. Paolo Monaci - Crema - via IV Novembre 8 - tel/fax 0373/83591 - e-mail: Paolo.Monaci@iscatnet.it

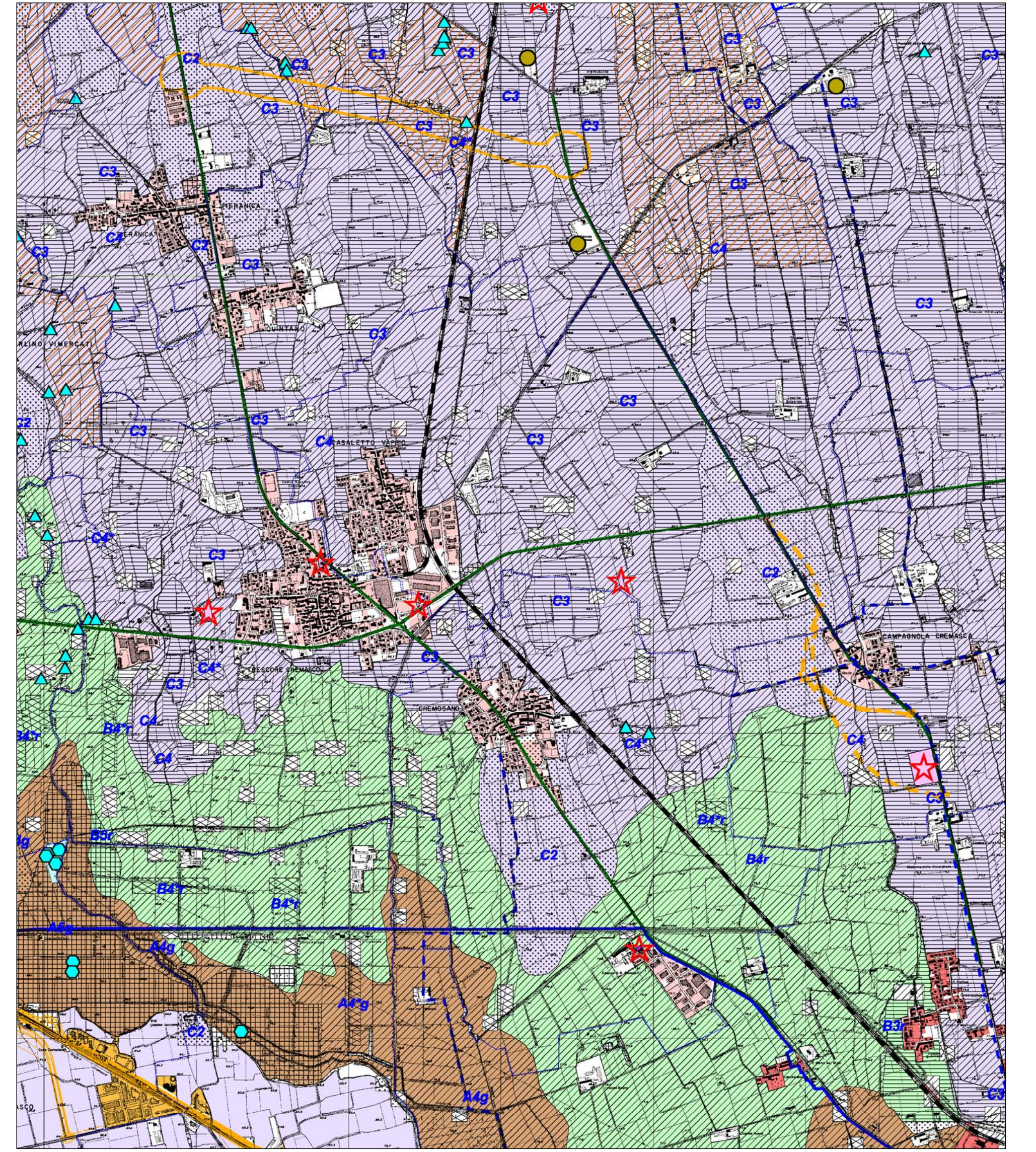
Carta degli indirizzi per il sistema paesistico-ambientale - Estratto



Carta degli indirizzi per il sistema insediativo e per le infrastrutture - Estratto



Carta delle opportunità insediative - Estratto



LEGENDA

AMBITI DI PREVALENTE VALORE NATURALE (Rif. 3.1*)

Sistemi di particolare rilevanza geomorfologica nella configurazione dei contesti paesaggistici (Rif. 3.1.1*)

Scarpate principali: elementi morfologici lineari, con dislivelli nell'ordine della decina di metri, che individuano la principale struttura depressa (>3 metri)

Scarpate secondarie: elementi morfologici lineari, con dislivelli nell'ordine di pochi metri (<3 metri)

Sistemi dell'idrografia naturale (Rif. 3.1.2*)

Corsi idrici

Limite inferiore della fascia delle risorgive

Teste di fontanelle

Zone umide: laghi, mora, zone paludose e laghetti di ri-va naturalizzati. Sono progettualmente concernenti solo i fiumi e i diramati ad estrema estremità fluviale, che non sono più riconoscibili da parte dell'uomo.

Coorti (Rif. 3.1.3*)

Dossi e Pianato di Romanengo

Paleovalli

Paleomeandri

Valico di etruzione

Turbiere

Area di rilevanza ambientale (Rif. 3.1.4*)

Alberi monumentali

LE DISPOSIZIONI A CONTENUTO PREVALENTE DEL PTCP SONO RAPPRESENTATE NELLA CARTA DELLE TUTELE E DELLE SALVAGUARDIE.

* = I RIFERIMENTI RIGUARDANO I CRITERI ED INDIRIZZI RELATIVI AI CONTENUTI PAESAGGISTICI DEI PIANI TERRITORIALI DI COORDINAMENTO PROVINCIALE APPROVATI CON DGR N° VIII/6421 DEL 27/12/07

LEGENDA

AREE INDUSTRIALI ESISTENTI E PREVISTE DI RILEVANZA SOVRACOMUNALE

Solo simbolo: poli industriali dei quali non è ancora definita la localizzazione

Poli ind. Intercomunali su aree non definite

Poli ind. Intercomunali su aree previste dal PRG

Poli ind. Intercomunali su nuove aree

Poli ind. Provinciali su aree previste dal PRG

Poli ind. Provinciali su nuove aree

SCARPATE MORFOLOGICHE

scarpate principali (>3 m)

scarpate secondarie (<3 metri)

SERVIZI ESISTENTI A FORTE ATTRATTIVITA'

centri commerciali principali

centri storici principali

strutture sportive poliportuali di interesse sovracomunale

scuola

multisala

ospedali

case di riposo

scuole superiori

università

musici

teatro

PI fieri

SISTEMA DELLE INFRASTRUTTURE DELLA MOBILITA' ESISTENTE

autostrade A21

strade di interesse regionale

strade di interesse provinciale

strade di interesse locale

strade locali di interesse sovracomunale

rete ferroviaria

canale navigabile

Attracci

Porti

aeroporto esistente del Migliaro

RETE DEI PERCORSI CICLO-PEDONALI

esistenti

di previsione

percorsi del PTR

SISTEMA DELLA RESIDENZA

espansioni exogeno residenziali (PTA Crema)

LEGENDA

LIVELLI DI COMPATIBILITA' INSEDIATIVA E DI IDONEITA' AGRICOLA

1- Aree compatibili con tutti gli usi del suolo

1* - Aree compatibili con gli usi residenziali e assimilabili e con leggere limitazioni per infrastrutture e severe limitazioni per gli insediamenti industriali

2- Aree con leggere limitazioni per tutti gli usi del suolo

3 - Aree che generalmente presentano leggere limitazioni per gli usi residenziali e per le infrastrutture e severe limitazioni per gli insediamenti industriali

4 - Aree con severe limitazioni per tutti gli usi del suolo

4* - Aree che generalmente presentano severe limitazioni per gli usi residenziali e per le infrastrutture e in cui gli insediamenti industriali sono inaccettabili

5- Aree di elevato pregio naturalistico e paesaggistico in cui risulta inaccettabile la realizzazione di qualsiasi intervento insediativo

ELEMENTI DI RILEVANTE INTERESSE NATURALISTICO

Biodi

Zone umide

Riserve

Fontanelle

Corpi idrici

COMPONENTI STRUTTURALI DEL PAESAGGIO

A - Componenti strutturali di interesse primario

- Valle fluviale dell'Adda

- Valle fluviale del Po

- Valle fluviale del Sarno

- Valle fluviale dell'Origo

- Valli sanzaiane

- Pianella della Melatta e Dossi di Sondrio

- Mosa di Crema

B - Componenti strutturali di interesse secondario

- Terrazzo alluvionale dell'Adda

- Valle mita del Sarno

- Valle mita dell'Origo

- Valle del Po estrema agli argini massi

- Sistema dei dossi

- Area di alimentazione del Mosa di Crema

- anello Ticogno-Curpano

C - Passaggio agricolo della pianura cremasca

D - Passaggio agricolo della pianura cremasca-castasca

INFRASTRUTTURE DI COLLEGAMENTO ESISTENTI E PREVISTE

Autostrade

Ferrovie

Strade di interesse regionale

Strade di interesse provinciale

Strade di interesse locale

Reti ciclabili di previsione

Corridoi atp

Aeroporto

POLARITA' URBANE

1 - valvole

Primo livello

Secondo livello

Quarto livello

Terzo livello

Quinto livello

AMBITI DI PREVALENTE VALORE STORICO E CULTURALE (Rif. 3.2*)

Area di rilevanza archeologica (Rif. 3.2.1*)

Area di interesse archeologico (Rif. 3.2.1)

Area archeologica vincolata (Rif. 3.2.1)

Sistemi dell'idrografia artificiale e relative opere d'arte (Rif. 3.2.2*)

Corsi d'acqua artificiali storici di cui alla lettera c dell'art. 22 del PTPR 2001

Opere idrauliche di particolare pregio ingegneristico e paesistico

centrale idroelettrica

centrale idraulica

nodo idraulico Tomba Morta

stazione sollevamento

Sistemi dell'organizzazione del paesaggio agrario tradizionale (Rif. 3.2.3*)

Centuriazione

Aree con baule dei campi

Sistemi della viabilità storica (Rif. 3.2.4*)

Viabilità romana

Viabilità principale

Viabilità secondaria

Viabilità su ferro

Sistemi dei centri e dei nuclei urbani (Rif. 3.2.5*)

Perimetro centri storici (prima livello ICM)

Centri storici di maggior pregio

AMBITI, AREE, SISTEMI ED ELEMENTI ASSOGGETTI A SPECIFICA TUTELA (Rif. 6.1*)

Punti di osservazione panoramici (Terrazzo di Cremona) (Rif. 3.4.3*)

Tracciato di interesse paesaggistico

Tracciato di interesse naturalistico

Tracciato di interesse storico - culturale

AMBITI, AREE, SISTEMI ED ELEMENTI ASSOGGETTI A SPECIFICA TUTELA (Rif. 6.1*)

Tutela del Codice dei beni culturali del paesaggio (D.Lgs. 42/2004)

Area Regionale Protetta ai sensi della L.R. 8/83 (Parco - Riserva - Monumenti Naturali - PULI riconosciuti)

Rete Natura 2000 (SIC e ZPS)

SINTESI DELLE PRINCIPALI PREVISIONI PAESAGGISTICHE (Rif. 5*)

Aree di pregio da tutelare attraverso l'istituzione di Parchi Locali di Interesse Sovracomunale (L.R. 8/83 art 34) (Rif. 5.2.3*)

RETE ECOLOGICA ESISTENTE E POTENZIALE (Rif. 5*)

areali di primo livello

stepping stones di primo livello

areali di secondo livello

stepping stones di secondo livello

corridoi di primo livello

corridoi di secondo livello

urbano consolidato

RETI E CORRIDOI TECNOLOGICI

fognature esistenti

acquedotti esistenti

INFRASTRUTTURE DELLA MOBILITA' DI PREVISIONE

STRADE DI INTERESSE NAZIONALE

Tracciati

Corridoi

FERROVIE DI INTERESSE NAZIONALE (TAV)

STRADE DI INTERESSE REGIONALE

Tracciati

Corridoi

tracciato previsto

corridoi previsti

potenziamento previsto

corridoi di potenziamento

alternative tracciato previste

corridoi con alternative di tracciato

FERROVIE DI INTERESSE REGIONALE

racconto ferroviario previsto

linee ferroviarie da potenziare

INFRASTRUTTURE SU ACQUA DI INTERESSE REGIONALE

prosecuzione canale navigabile

potenziamento delle infrastrutture per la navigazione tra Casalmaggiore e Cremona

STRADE DI INTERESSE PROVINCIALE

Tracciati

Corridoi

tracciato previsto

corridoi previsti

corridoi di potenziamento

corridoi con alternative di tracciato

STRADE LOCALI DI INTERESSE SOVRACOMUNALE

tracciato previsto

INFRASTRUTTURE PER LA LOGISTICA

Centri di interscambio Merci e Polo Logistico Integrato

FF Ferro-Ferro GF Gamma-Ferro AGF Acqua-Gamma-Ferro

PLI Polo Logistico Integrato

Ferro-Ferro

POLARITA' URBANE

Primo livello

Secondo livello

Terzo livello

Quarto livello

Quinto livello

ELEMENTI DI CRITICITA' TERRITORIALE E AMBIENTALE

Tipi e livelli di criticità

ATTIVITA' ESTRATTIVE

Cave attive

Cave cessate

Cave previste

Discarica attiva

Impianto di recupero energetico (conto proprio)

Impianto di trattamento rifiuti

IMPIANTI TRATTAMENTO RIFIUTI

Industria a rischio di incidente rilevante (D.Lgs. 230/05)

Industria ad elevato impatto soggetta ad Autorizzazione Integrata Ambientale

Aziende agricole e zootecniche soggette ad Autorizzazione Integrata Ambientale

IMPIANTI PRODUTTIVI

RISCHIO ALLUVIONALE

Limite fasce di inondazione - Piano assetto idrogeologico dell'Autorità di Bacino del Fiume Po

Area compresa nella:

Fascia A: aree a rischio alluvionale alto

Fascia B: aree a rischio alluvionale medio

Fascia C: aree a rischio alluvionale basso

Fascia B di progetto: aree a rischio alluvionale medio